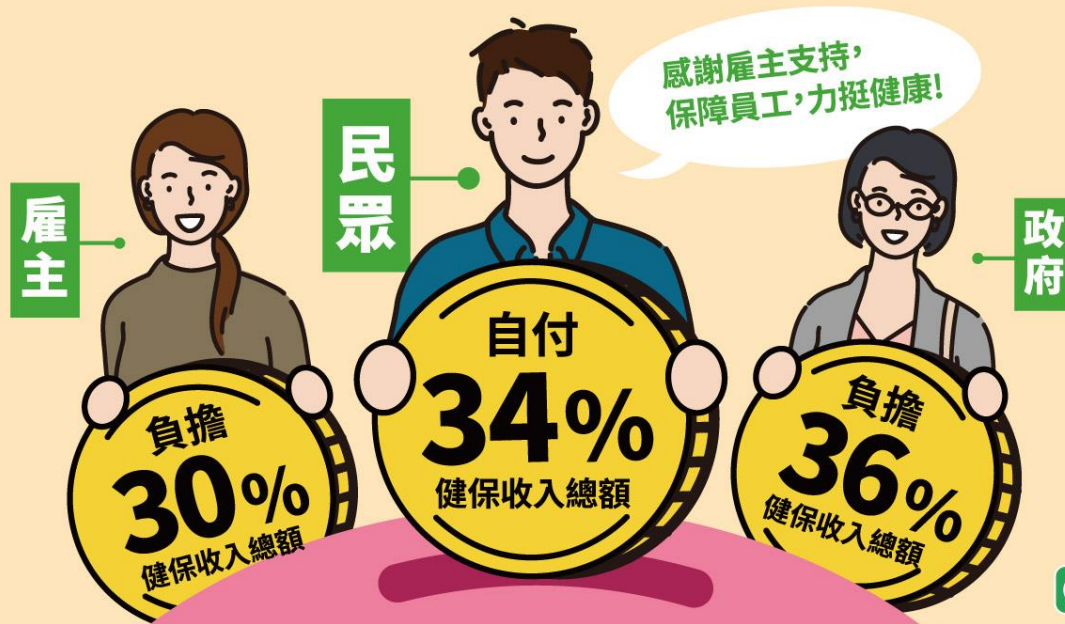


自110年1月1日起，健保費率從4.69%，提升到5.17%

全民**挺**健保

民眾付出**1元**的健保費，可獲得約**3倍**的健康保障



@ f 健保署 | 搜尋

健保費率為什麼需要調漲？

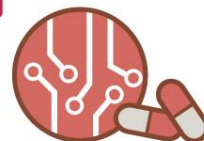
① 臺灣邁入高齡社會



② 國人癌症慢性病比例逐年上升



③ 推動新藥新醫材給付



秉持健保核心價值 持續推動改革

① 減少浪費

- 整合醫療資源有效運用
- 雲端系統促進醫療資源分享
- 抑制醫療資源不當耗用

② 負擔公平

- 檢討旅外國人權利義務
- 擴大補充保險費計費基礎
- 推動就醫部分負擔

③ 提升品質

- 精進4至6年「全民健康保險中長期改革計畫」
- 改革保險給付及支付制度與健康照護體系
- 整合公共衛生體系與健保資源



衛生福利部中央健康保險署
National Health Insurance Administration,
Ministry of Health and Welfare



健保署
粉絲團



健保署
LINE@



APP
下載

諮詢專線 0800-030-598
手機請撥 02-4128-678
網址 <https://www.nhi.gov.tw>