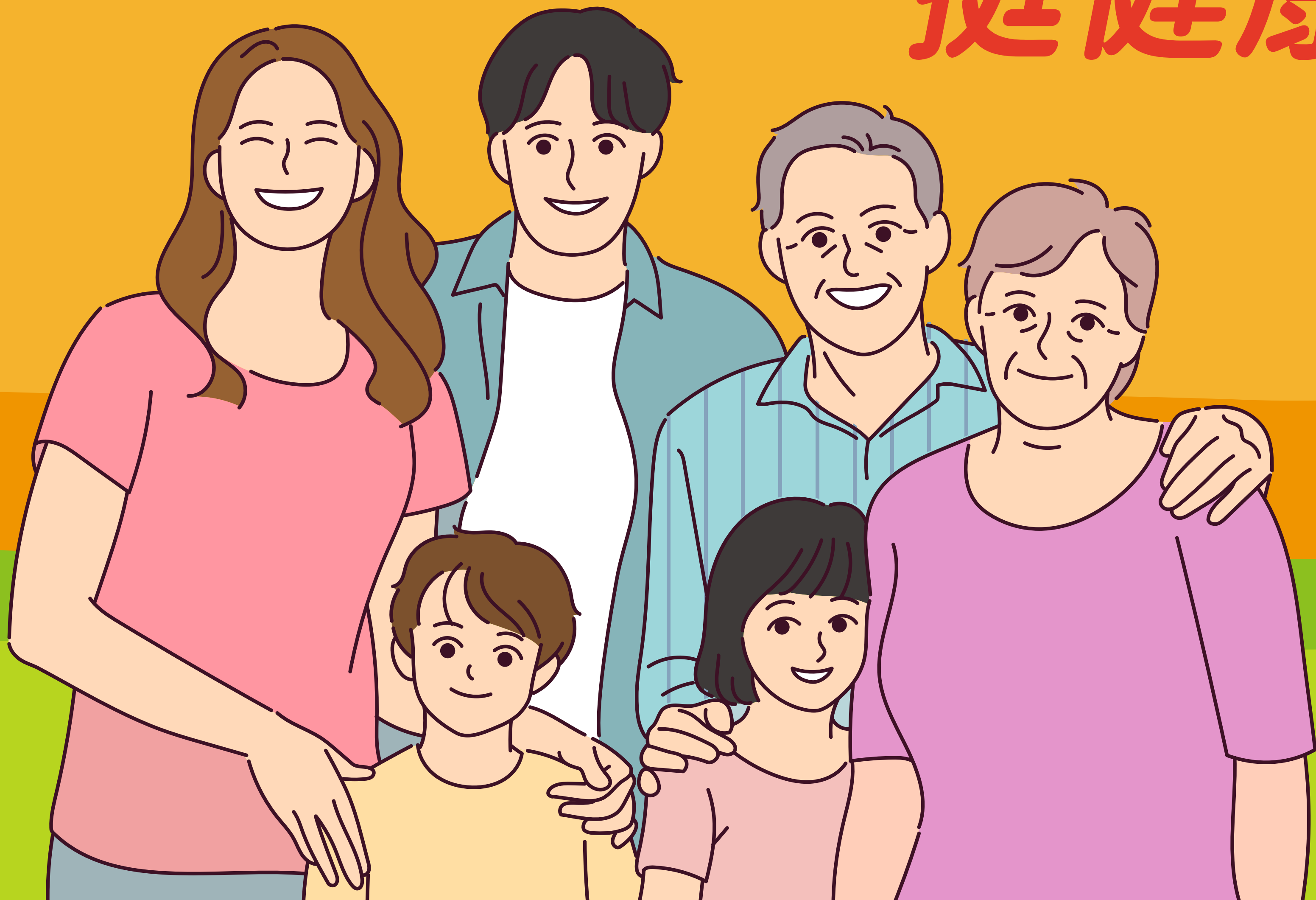




衛生福利部中央健康保險署
National Health Insurance Administration,
Ministry of Health and Welfare

健保署與您一起

挺健康挺健保

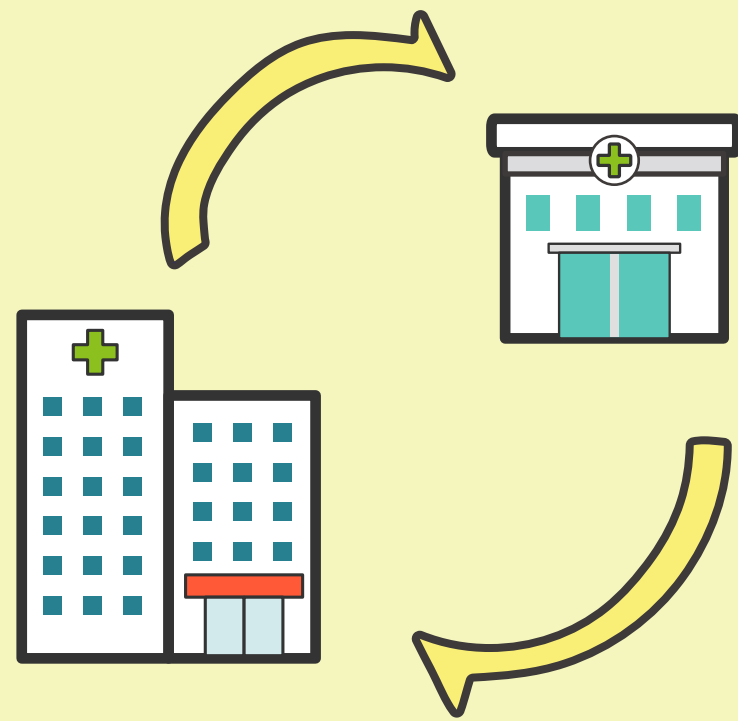


廣告

健保永續 致力創新



分級醫療



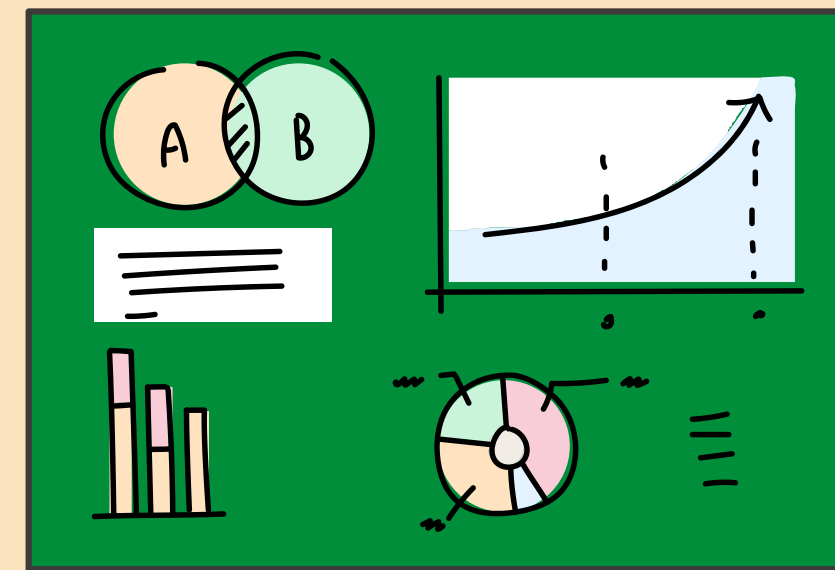
推動雙向轉診，藉由各層級醫療院所分工合作的照護方式，提供民衆最好的照護

建置健保醫療雲端資訊查詢系統



醫師可即時查詢病人，用藥及檢驗檢查資訊，避免重複用藥與檢查檢驗，提升用藥安全

發展精準審查



利用大數據找出異常申報，強化資訊透明

推動健康存摺 成爲民衆日常生活



協助民衆日常就能做好自我健康管理

分級醫療 落實雙向轉診

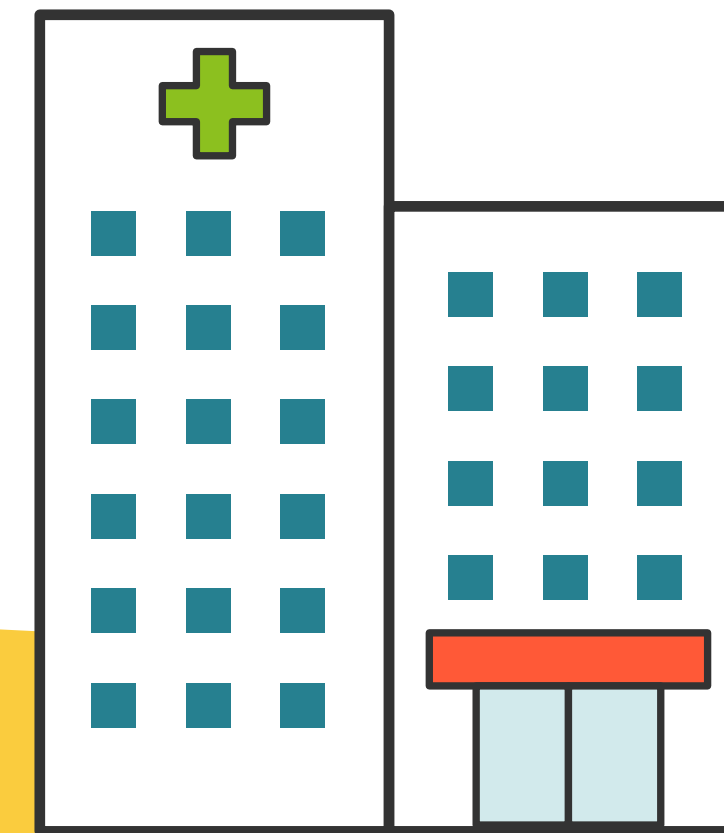
藉由分工合作的照護方式，各層級醫療院所各司其職，提供民衆最好的照護



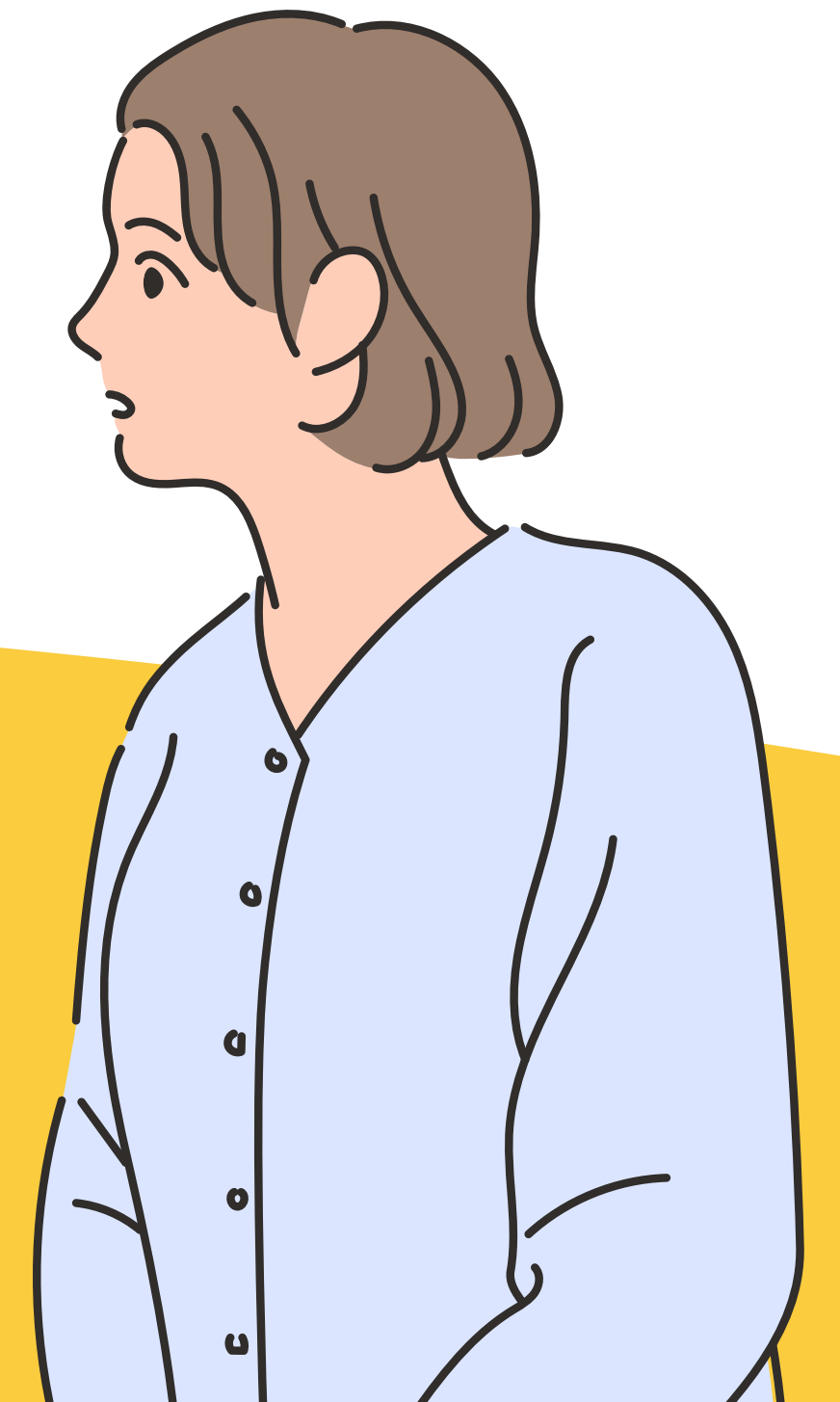
✓ 厝邊就有好醫師



✓ 經轉診制度減免部分負擔



✓ 利用電子轉診平台即時交接就醫資訊



健保醫療雲端查詢 避免重複用藥及檢查



- 提供「健保醫療資訊雲端查詢系統跨院重複開立醫囑主動提示功能(API)」，醫師可即時查詢病人用藥資訊，避免重複用藥及檢驗檢查所帶來的風險，提升用藥安全。
- 病人可安心遵循醫囑用藥及治療。

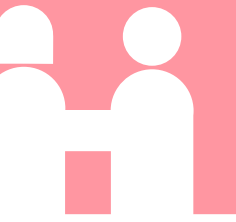


發展精準審查



更多的大數據減少異常申報，強化資訊透明

健康存摺成爲民衆的健康日常



1 就診可出示健康存摺，
避免重複就醫與用藥

2 查閱近三年年度就醫次數、
部分負擔、使用健保點數及
就醫歷程，大家一起來珍惜
健保資源



3 民眾平時就可利用健康
存摺做好自我健康照護

4 也可透過眷屬管理協助
家人進行健康管理





衛生福利部中央健康保險署

National Health Insurance Administration,
Ministry of Health and Welfare



全民健保行動快易通
APP下載



健康存摺專區



健保署FB



健保署LINE@

健保永續 需要您我的支持!