

全民**挺**健保

投資健康
沒煩惱

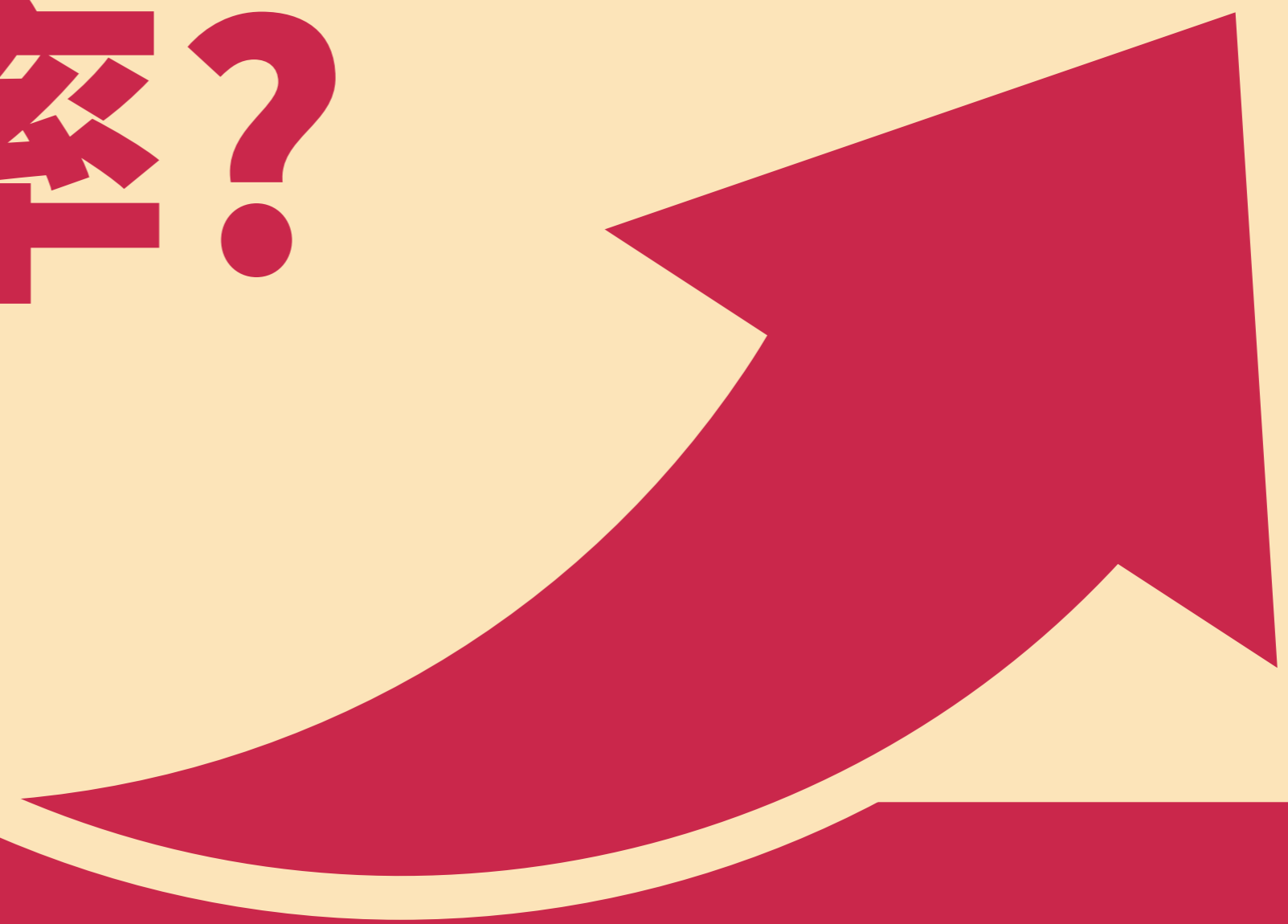


衛生福利部中央健康保險署
National Health Insurance Administration,
Ministry of Health and Welfare





聽說健保要推行 新費率?

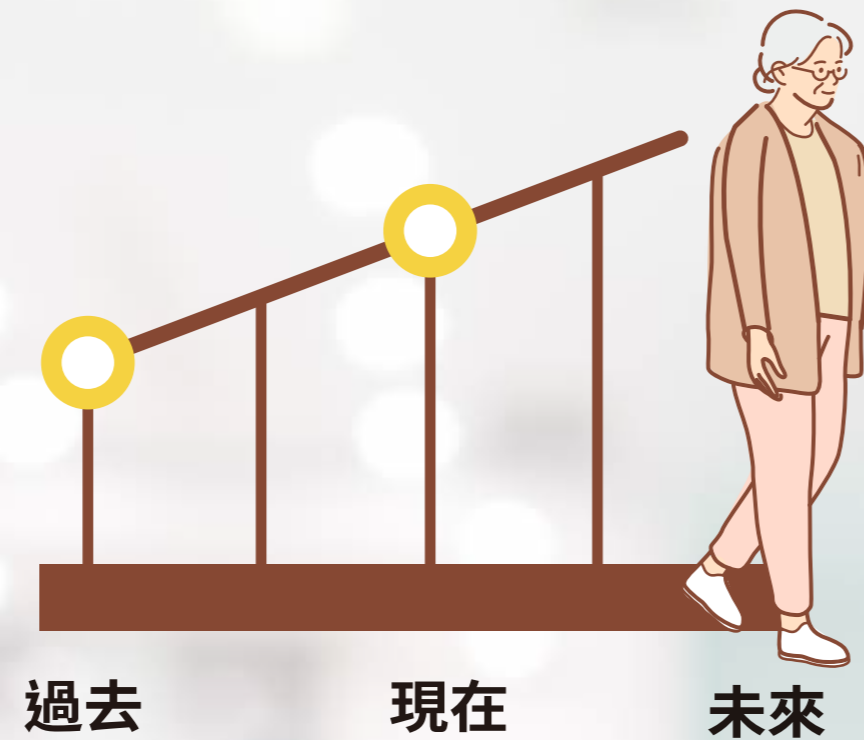


自110年1月1日起

健保費率從4.69%，提升到5.17%

健保費率為什麼需要調漲？

臺灣邁入
高齡社會



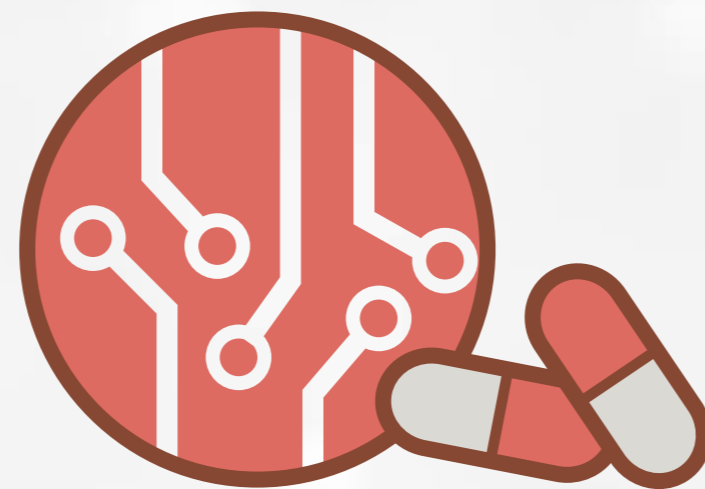
老年人口比例趨升，
對於醫療需求也隨之升高。

國人癌症慢性病
比例逐年上升



因高齡人口比例上升，國人患有癌症、高血壓、糖尿病等慢性病的比例逐年上升，需投入更多醫療資源。

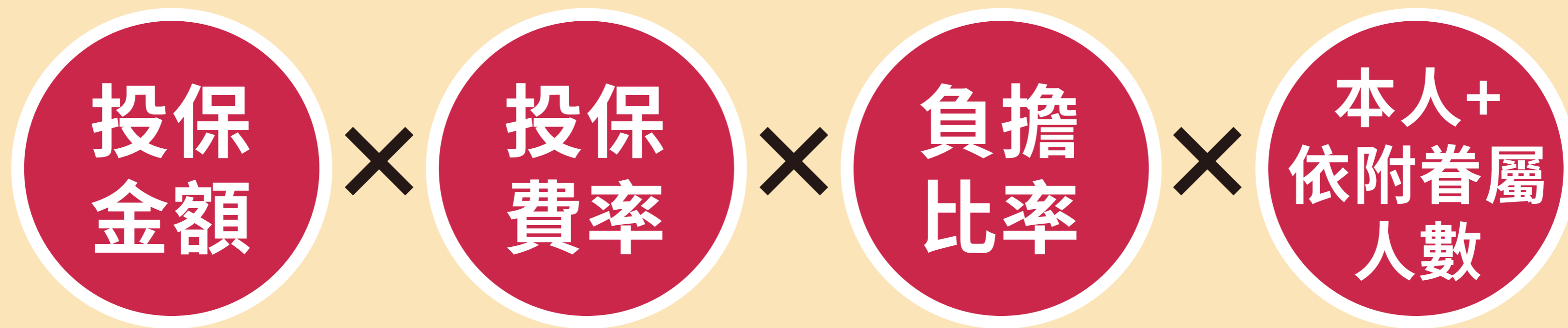
推動新藥
新醫材給付



納入新藥與新醫材給付，
讓民眾可以獲得最好的醫療照護及保障。

自付保險費計算公式

註：保險費率依保險對象類別而不同，
此處以第一類受僱者自付比例30%計算



健保費試算

	費率調整前 4.69%	費率調整後 5.17%
臺灣平均投保金額 42,000元	$42,000 \times 4.69\% \times 30\% \times 1$ = 591	$42,000 \times 5.17\% \times 30\% \times 1$ = 652



每月預計增加**61元**

其實，民眾付的保費只佔 健保收入總額的34%



民眾付出**1元**的健保費，
可獲得約**3倍**的健康保障

感謝僱主支持，
保障員工，力挺健康！

僱主



民眾



政府



健保署不只是開源! 也會做好杜絕浪費!

分級醫療



推行分級醫療，請民眾輕症先找厝邊醫師，醫師視其需要再利用轉診制度轉診至大醫院，讓醫療資源得到最妥善的運用。

避免重複 檢驗用藥



醫療院所可利用健保醫療資訊雲端查詢系統，共享檢驗檢查結果和用藥紀錄資訊；民眾就醫也可出示健康存摺的就醫與檢查紀錄。

秉持健保核心價值 持續推動 **配套措施** 改革

維持公平 提升效率 改善全民健康

減少浪費

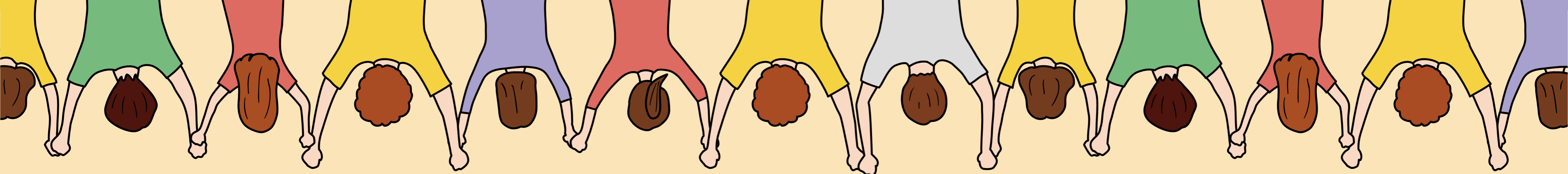
- 整合醫療資源有效運用
- 雲端系統促進醫療資源分享
- 抑制醫療資源不當耗用

負擔公平

- 檢討旅外國人權利義務
- 擴大補充保險費計費基礎
- 推動就醫部分負擔

提升品質

- 4至6年「全民健康保險中長期改革計畫」
- 改革保險給付及支付制度與健康照護體系
- 整合公共衛生體系與健保資源



健保未來，掌握在您我手中

支持健保永續，需要您的相挺！



全民健保行動快易通
APP下載



健康存摺專區



健保署FB



健保署LINE@



衛生福利部中央健康保險署

National Health Insurance Administration,
Ministry of Health and Welfare



廣告