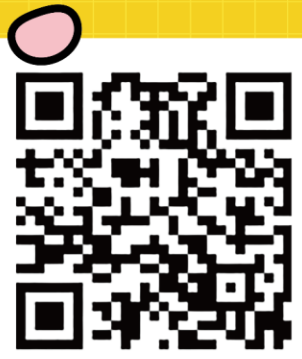


快掃描下載『健康存摺』

健康存摺

新功能上線!

就醫歷程報你知!



新增功能為「**就醫次數**」及「**就醫歷程**」，顯示近三年各年度合計就醫次數，及醫事機構申報之健保點數及部分負擔金額。

就醫次數

健康存摺

就醫總覽

就醫次數

就醫歷程

門診

年度	次數	部分負擔	健保點數
109	2	350	1230
108	12	1520	14395
107	13	720	5088

住院

年度	次數	部分負擔	健保點數
~無資料~			

註：
1. 資料提供區間為107/01/01至109/08/31之特約醫事機構申報資料。
2. 門診次數之計算不含藥局領藥或預防保健。

就醫歷程

- 109/07/20
- 牙醫門診 臺北診所
- 109/05/11
- 西醫門診 臺北診所 心臟血管內科
- 中醫門診 XX醫院 風濕免疫科
- 108/12/03
- 住院(出院日) XX醫院 骨科

若民眾發現健康存摺上
就醫資料與事實不符，可撥打

健保免付費電話

0800-030-598 詢問
手機改撥 02-4128-678



衛生福利部中央健康保險署
National Health Insurance Administration,
Ministry of Health and Welfare



健保署
粉絲團



健保署
LINE@



健保署
智能客服

諮詢專線 0800-030-598
手機請撥 02-4128-678
網址 <https://www.nhi.gov.tw>

廣告