

# 健康存摺

好查好用好暖心

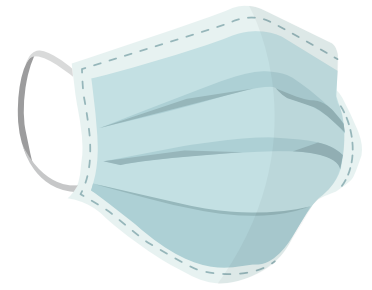
甄太太

甄先生





「健保快易通APP」  
除了預購口罩外，還能幹嘛呢？



還  
能  
幫  
助  
你  
管  
理  
健  
康  
!!

裡  
面  
的  
健  
康  
存  
摺



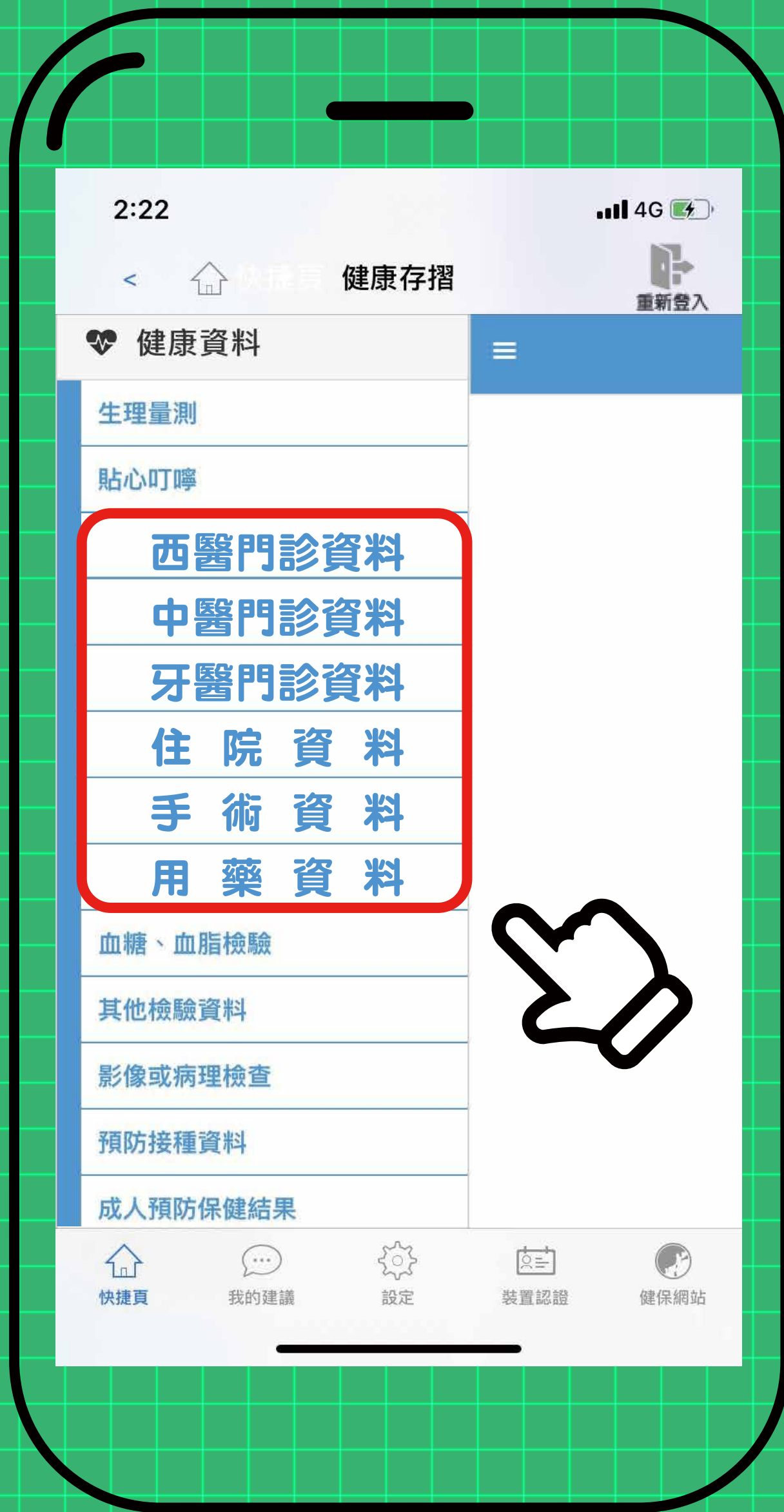


# 健康存摺

# 好查

MY HEALTH BANK





近  
三  
年  
健  
康  
資  
料  
一  
指  
查

病  
史  
、  
用  
藥  
史  
不  
再  
一  
問  
三  
不  
知  
！

健康存摺 好查



# 如何登入健康存摺

進入頁面點選  
健康存摺



輸入  
帳號密碼



健康存摺 好查

# 尋找就醫資料2方法

在主選單找尋  
西醫門診  
資料



或

直接選擇  
選單圖示  
☰



健康存摺 好查

詳細就醫資料  
就在您眼前



健康存摺 好查



# 檢查 檢驗 報告

也都收錄，一手掌握健康狀況！

進入頁面，點選  
其他檢驗資料



詳細就醫資料  
就在您眼前



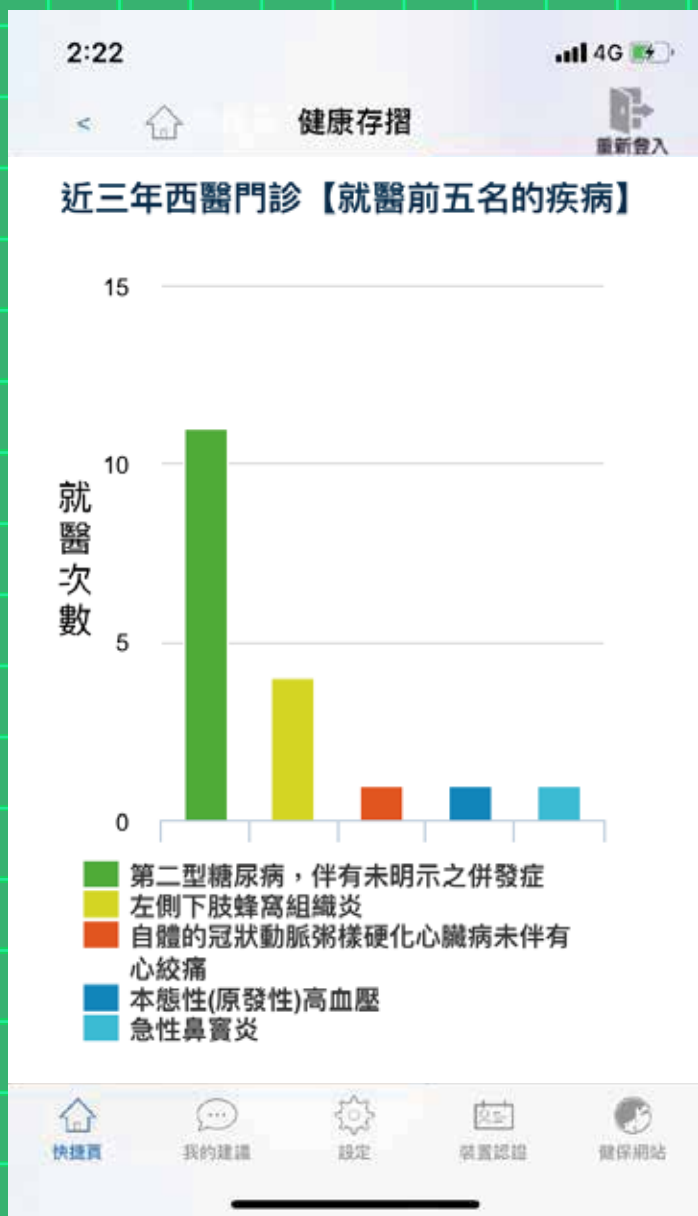
健康存摺 好查



視覺化圖表  
**好閱讀**

就診資料  
**好清楚**

藥品資料  
**好詳細**



2:22 健康存摺

門住診別	就醫日期	疾病分類名稱	醫事機構
門診	107/06/25	自體的冠狀動脈粥樣硬化心臟病未伴有心絞痛	臺北虛擬診
藥品醫囑代碼	藥品名稱	藥品藥理分類	
AB33091100	利血達膜衣錠 250毫克 (梯可比定)	未分類治療藥物	

快捷頁 我的建議 設定 裝置認證 健保網站

2:22 健康存摺

西藥、醫療器材、化粧品許可證查詢

詳細處方成分 | 藥物外觀 | 仿單/外盒資料 | 授權使用 | 許可證詳細內容

\*\*\* 衛署藥輸字第007152號

註銷狀態		註銷日期	
註銷理由		製造許可登錄	
有效日期	108/09/15	發證日期	
許可證種類	製劑		
舊證字號	13000741	醫療器材級數	
通關簽署文件編號			
中文品名	糖尿病用藥		
英文品名	Diabetes medicine		
適應症	糖尿病		
劑型	110錠劑	包裝	

快捷頁 我的建議 設定 裝置認證 健保網站

**健康存摺 好查**



# 健康存摺

# 好 用 呢

MY HEALTH BANK



MY  
HEALTH  
BANK

全民健保  
健康存摺

# 如何使用就醫簡歷

進入頁面點選  
健康存摺



輸入  
帳號密碼



健康存摺 好用

找尋  
就醫簡歷

詳細就醫資料  
就在您眼前



健康存摺 好用



# 新功能上線!

就醫次數

## 就醫簡歷報你知!

為了讓民眾可以管理自己的健康並珍惜健保資源，新增【**就醫摘要**】與【**就醫史**】，可顯示近3年各年度合計就醫次數，及醫事機構申報之健保點數及部分負擔金額!

年度	就醫次數	部分負擔	健保點數
109	10	30	300
108	3	60	600
107	18	40	400

圖示數據為範例，實際數值依個人會有所不同

健康存摺 好用

# 新功能上線!

## 就醫史

# 就醫歷程報你知!

為了讓民眾可以管理自己的健康並珍惜健保資源，新增【就醫摘要】與【就醫史】，可顯示近3年各年度合計就醫次數，及醫事機構申報之健保點數及部分負擔金額!

109/07/20

- 牙醫門診 臺北診所

109/05/11

- 西醫門診 臺北診所 心臟血管內科  
- 中醫門診 XX醫院 風濕免疫科

108/12/03

- 住院(出院日) XX醫院 骨科

圖示數據為範例，實際數值依個人會有所不同

## 健康存摺 好用

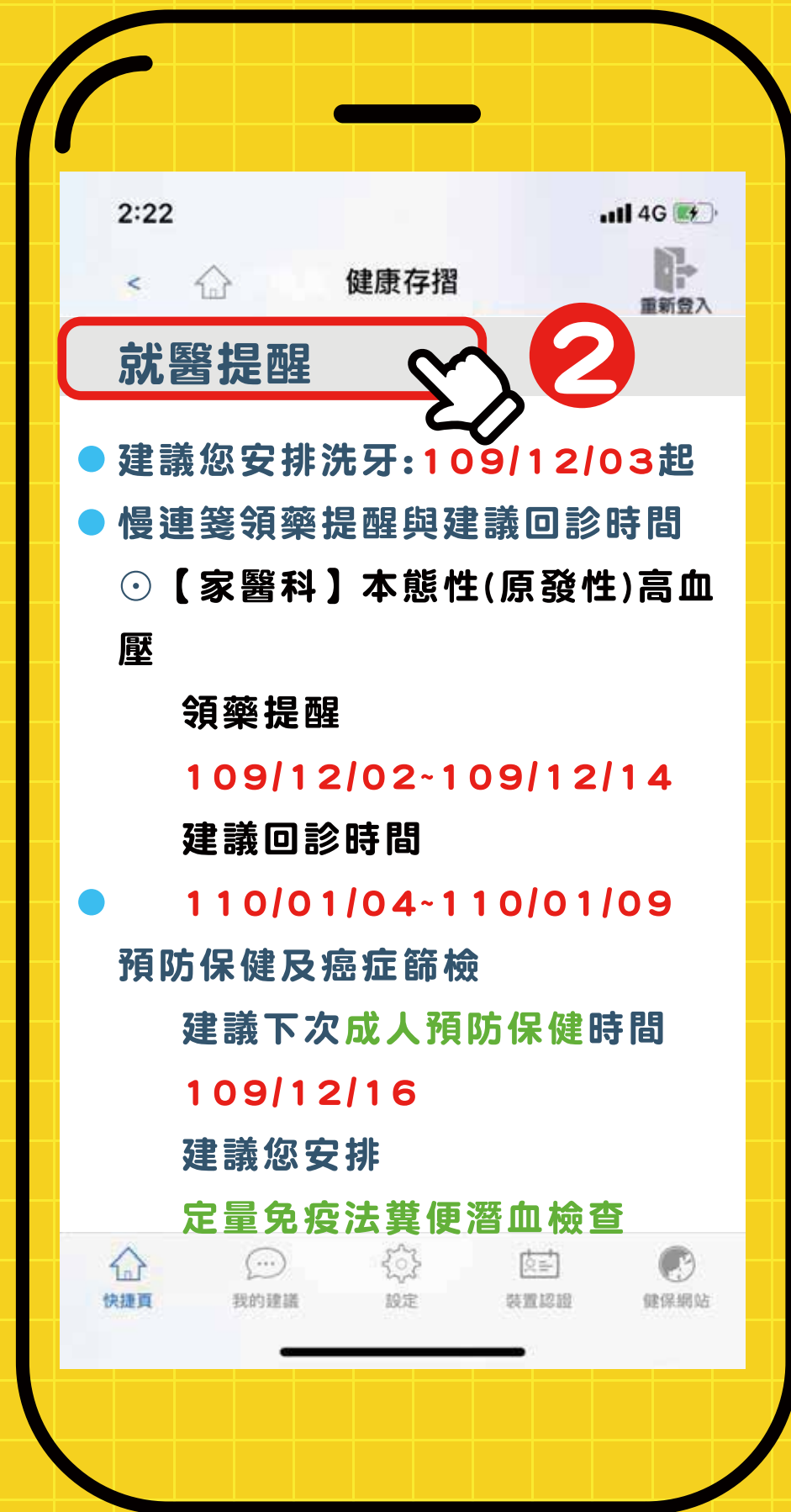
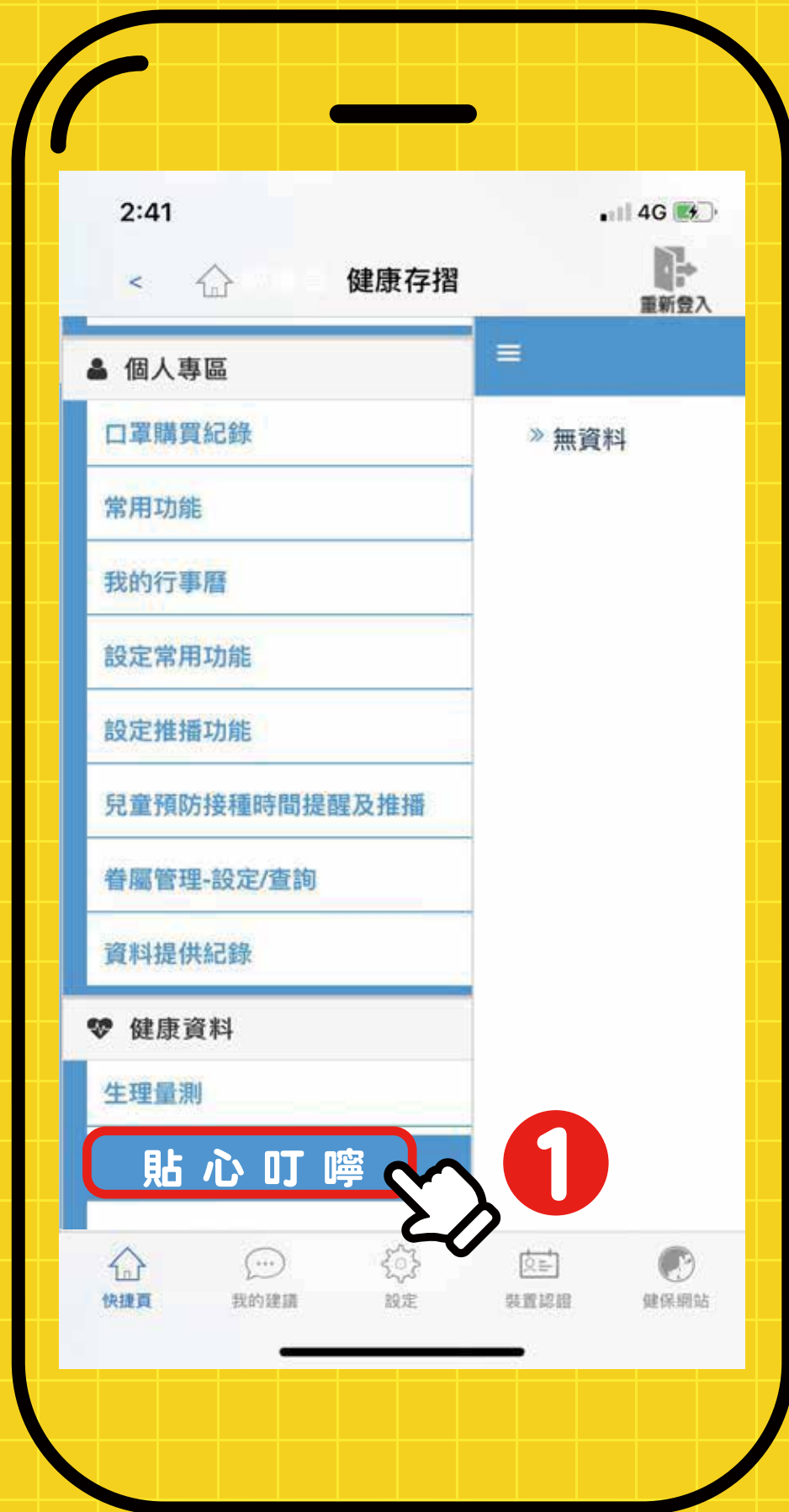
總是忘記回診領藥？  
可設定提醒與推播



健康存摺 好用



# 功能 1 就醫提醒 不漏記 ▶



健康存摺 好用





## 功能2 設定推播 **不會忘** ▶



**健康存摺 好用**

# 還能設定 個人化常用功能!



健康存摺 好用

設定  
常用功能

選擇  
想要的  
常用功能



健康存摺 好用

也可調整  
**排列  
順序**



最多能設定  
**六個  
項目**



**健康存摺 好用**





# 健康存摺

好暖心

MY HEALTH BANK



# 關心家人身體健康？ 設定眷屬管理一手掌握

設定眷屬管理功能，就能查看家屬的健康資料，幫助家人健康管理。



健康存摺 好暖心

眷屬管理  
設定/查詢

選擇  
適合的身分



眷屬管理開啟規定

請看下一頁

健康存摺 好暖心

# 關心家人身體健康? 設定眷屬管理一手掌握

未滿15歲子女  
依附父母參加健保

可直接查閱資訊

滿15未滿18子女

經本人登入帳號  
線上設定同意父母查閱

18歲以上

經本人登入帳號  
線上設定代管者資訊



健康存摺 好暖心



# 健康存摺更多功能 等你來解鎖!

就醫

| 就醫紀錄

提醒

| 回診提醒



用藥

| 用藥資料

歷程

| 就醫歷程



健康存摺 好暖心

# 健康存摺



# 健康資料帶著走!!

就醫

| 就醫紀錄

提醒

| 回診提醒

捐贈

| 器官捐贈

用藥

| 用藥資料

歷程

| 就醫歷程

安寧

| 安寧緩和

日曆

| 就診日曆

預測

| 預測疾病風險

紀錄

| 生理量測紀錄

恭喜你！  
解鎖成功



健康存摺 好暖心



天啊真的是太方便了！

都是我生命中不可或缺的真愛  
健康存摺跟你❤️

健康存摺 好暖心

若民眾發現健康存摺上的就醫資料  
與事實不符，可撥打

**健保免付費電話**

**0800-030598 詢問**



醫療院所若發現「**申報資料有誤**」  
亦請主動向健保署各分區業務組申請更正



# 健康存摺

心動不如馬上行動



APP下載



健康存摺專區



健保署FB



健保署LINE@



衛生福利部中央健康保險署  
National Health Insurance Administration,  
Ministry of Health and Welfare



健保署



廣告