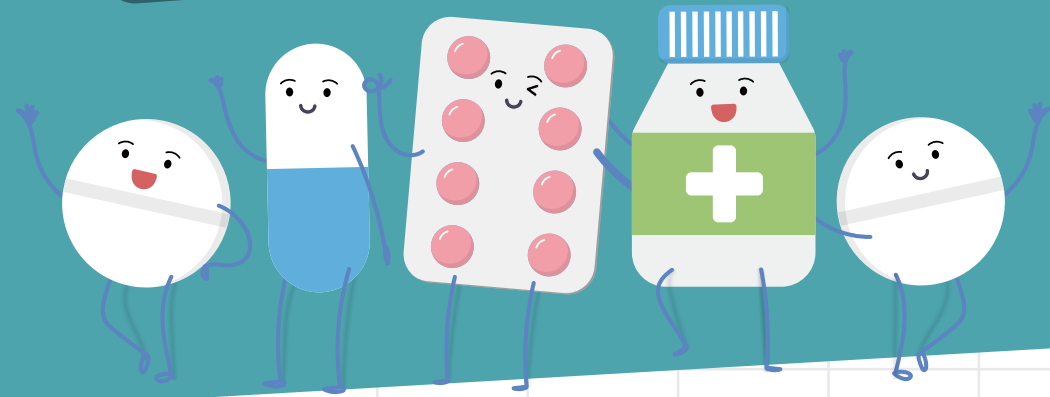




破除用藥迷思

學名藥及生物相似性藥品



都是好選擇



學名藥 及 生物相似性藥品



都是由政府核准之藥品，與原廠藥具有相同的療效、規格與用藥方式，只是外觀可能不同。



學名藥

原開發廠專利期滿後，由其他藥廠製造與原廠藥相同主成分、劑型、劑量，且用藥劑量、途徑、方法、安全、品質、療效與原廠藥相同之藥品。

生物相似性藥品

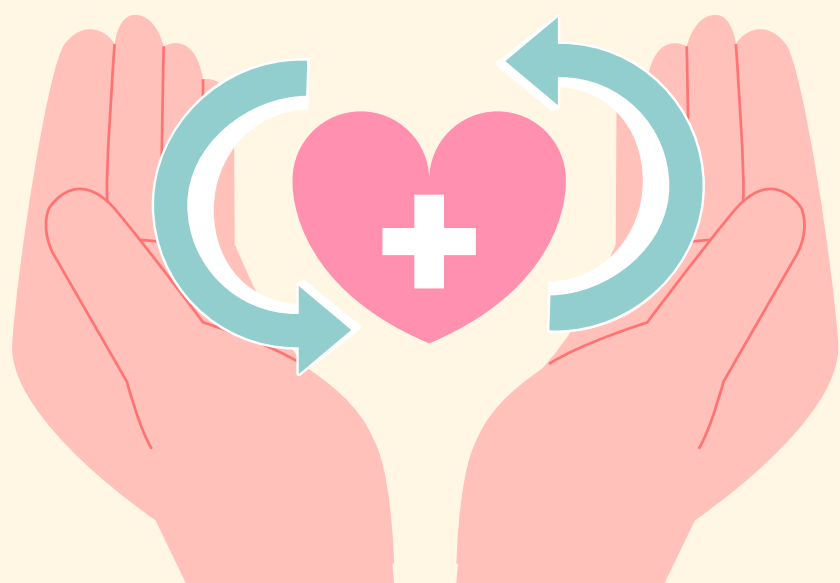
與原開發廠商之生物藥品(或參考品)高度相似之生物製劑，於品質、安全、療效與參考藥品無臨床上有意義的差異。

破除 品牌迷思



學名藥 及 生物相似性藥品

在效能、品質與安全都有政府把關，
成分相同，藥費較原廠藥便宜。



健保節省的費用可用來收載創新新藥，
讓有限的醫療資源能更有價值。

安全不妥協

藥效能發揮

藥品分三級

- 處方藥
- 指示藥
- 成藥

各有不同注意事項

核對藥品資訊

看清楚用藥
時間、方法



藥品主動提示功能 從源頭把關用藥安全

跨院所重複開立醫囑提示

即時提示醫師病人最近檢驗檢查及藥物使用情形

藥品交互作用及過敏藥物提示

即時提示醫師病人過敏藥物、藥品交互作用



 重複開立醫囑!
藥品交互作用!

例如病人使用 **Aspirin** 抗血栓藥品，當醫師開立以下處方會主動提示藥品交互作用

西藥 **Ibuprofen** (止痛消炎藥) - **Aspirin** (抗血栓藥品)

中藥 中藥 丹參 - **Aspirin** (抗血栓藥品)

前述藥品併用，可能會加強抗凝血的藥效，若病人因病情需併用時，應密切注意是否有出血之虞。



健康存摺也幫忙！

用藥紀錄及藥品資訊都可查

健康存摺 > 就醫及用藥紀錄 > 藥品醫囑資料



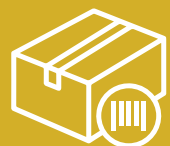
詳細處方成分



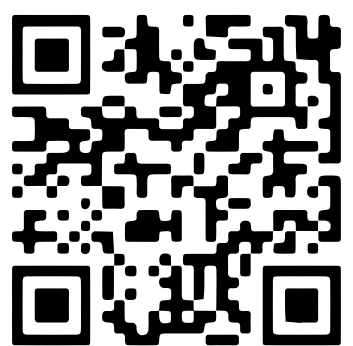
藥物外觀



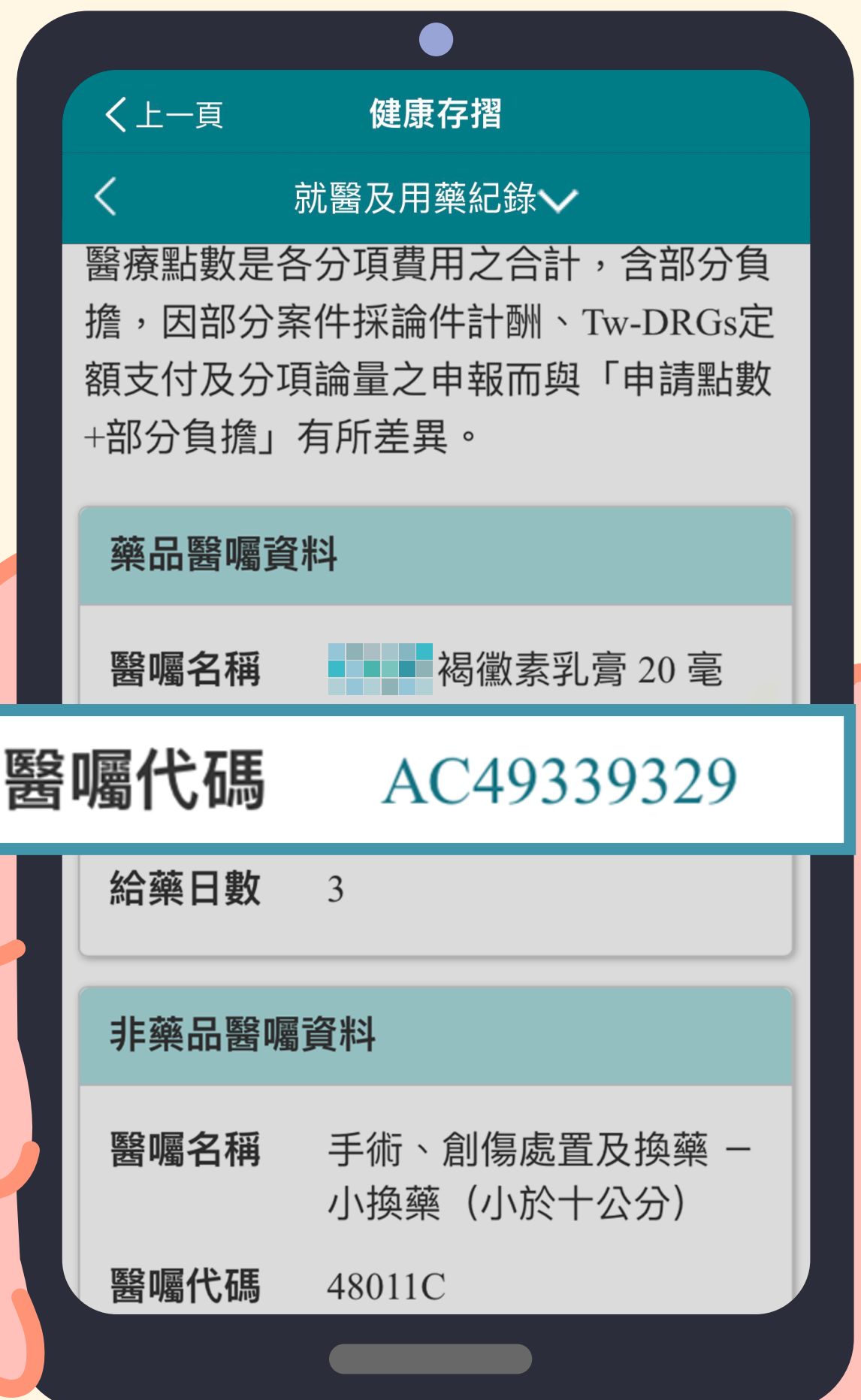
仿單資料



外盒/標籤/條碼



健保快易通
APP



不囤積 不浪費

♥ 一起珍愛健保 ♥



囤積藥品不會累積財富，重複就醫領藥不會更快康復，遵守醫師指示，對健康才有幫助。

已開立的藥品，應依醫師指示按時服用，才能有效控制病情。



注意藥品保存方式及效期，並避免兒童誤食。



留意用藥小秘訣 把關健康更到位

瞭解更多健保藥物
看這邊



健保署諮詢專線

- 1 市話 0800-030-598
- 2 手機 02-412-8678



@nhia



健保署

廣告