

部分負擔新方案

弱勢保障依舊在



台灣健保照護全民健康， 但也面臨挑戰...

人口老化
醫療需求增加



新藥新科技昂貴
健保財務負擔

全民健保

部分負擔調整方案



落實分級醫療

生病時先找附近基層診所或家庭醫師就醫，若病情需要，由醫師專業判斷協助轉診。



珍惜健保資源

健保醫療資源有限，引導民眾正確就醫行為，提升用藥安全。



重視弱勢照顧

在調整部分負擔的同時，不影響弱勢族群就醫權益，維持現行藥品/急診部分負擔收取方式。

部分負擔調整新方案

自112年7月1日起實施

門診藥品 部分負擔

落實分級醫療

層級	一般藥品		慢連箋
	≤100元	≥101元	
基層診所	免收 維持不變	每增加 100元 加收20元	免收 維持不變
地區醫院			上限 200元 維持不變
區域醫院	10元 原本免收		第1次調劑 比照一般藥品 第2次以後 免收 原本免收
醫學中心			上限 300元 原上限200元

急診 部分負擔

資源留給急重症

層級	一般民眾
基層診所	150元 維持不變
地區醫院	
區域醫院	400元 原300元
醫學中心	750元 原450元/550元

- 註
- 中醫藥品部分負擔比照基層診所，100元以下免收，100元以上每增加100元，加收20元
 - 牙醫門診藥品免收門診藥品部分負擔



免除部分負擔對象不變

法定免部分負擔：

- ✓ 重大傷病、分娩、山地離島地區就醫

其他單位補助：

- ✓ 低收入戶
- ✓ 無職榮民、榮民遺眷之家戶代表
- ✓ 3歲以下兒童
- ✓ 警察、消防、海巡、空勤、軍人至指定院所就醫
- ✓ 油症患者
- ✓ 替代役役男
- ✓ 列管結核病患至指定院所就醫
- ✓ 持有「全國醫療服務卡」愛滋感染者因愛滋病就醫等



中低收入/身心障礙 部分負擔方案

門診藥品 部分負擔

不受影響

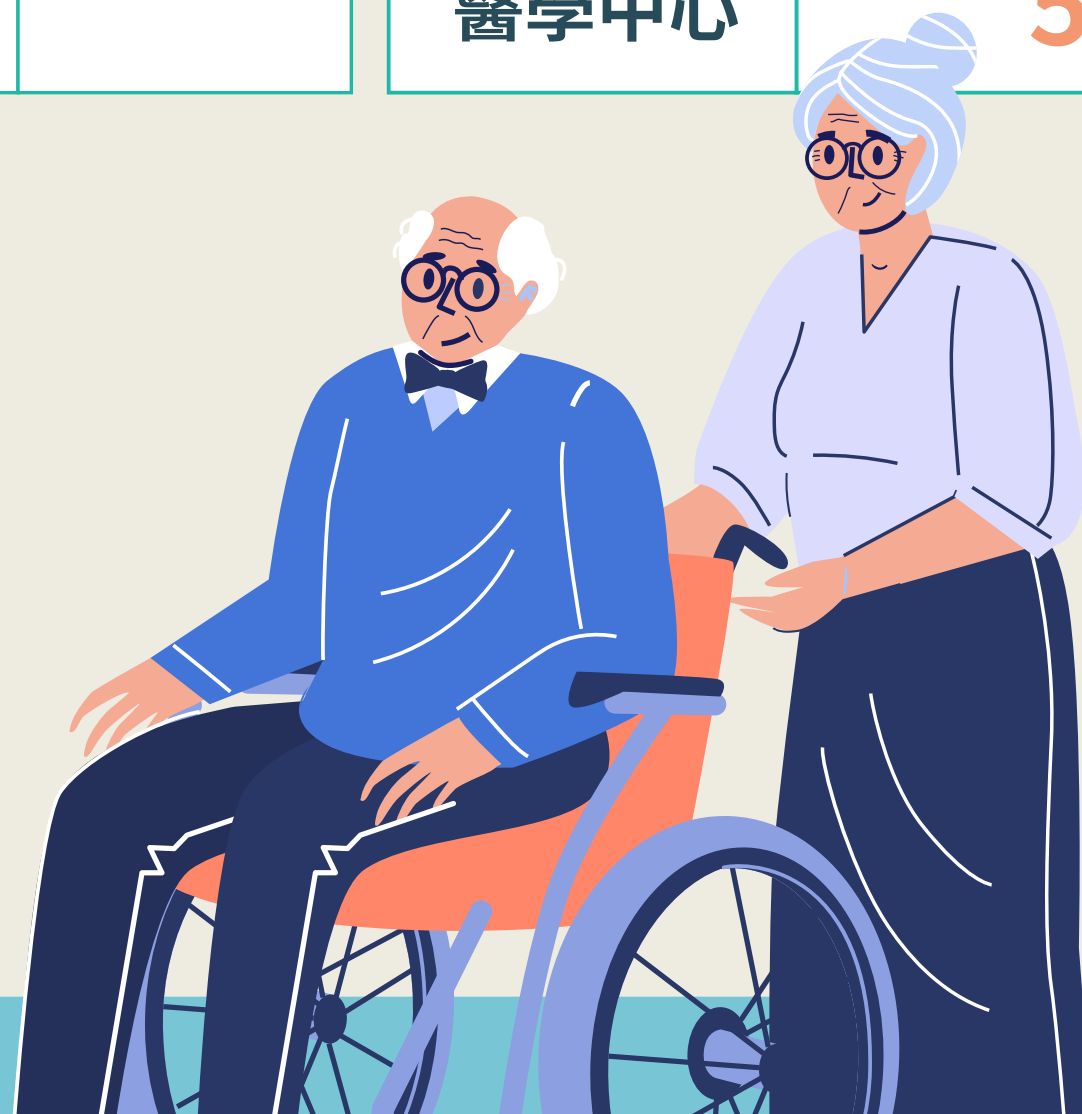
層級	一般藥品		慢連箋
	≤100元	≥101元	
基層診所	免收	按費用比率20%分級距計收	免收
地區醫院			
區域醫院			
醫學中心			
		上限200元	

急診 部分負擔

資源留給急重症

層級	中低收入/身心障礙
基層診所	150元
地區醫院	
區域醫院	300元
醫學中心	550元

- 中低收入者就醫時由院所讀取健保卡註記。
- 具身心障礙健保身分者，就醫時需出具證明。



珍惜健保醫療資源

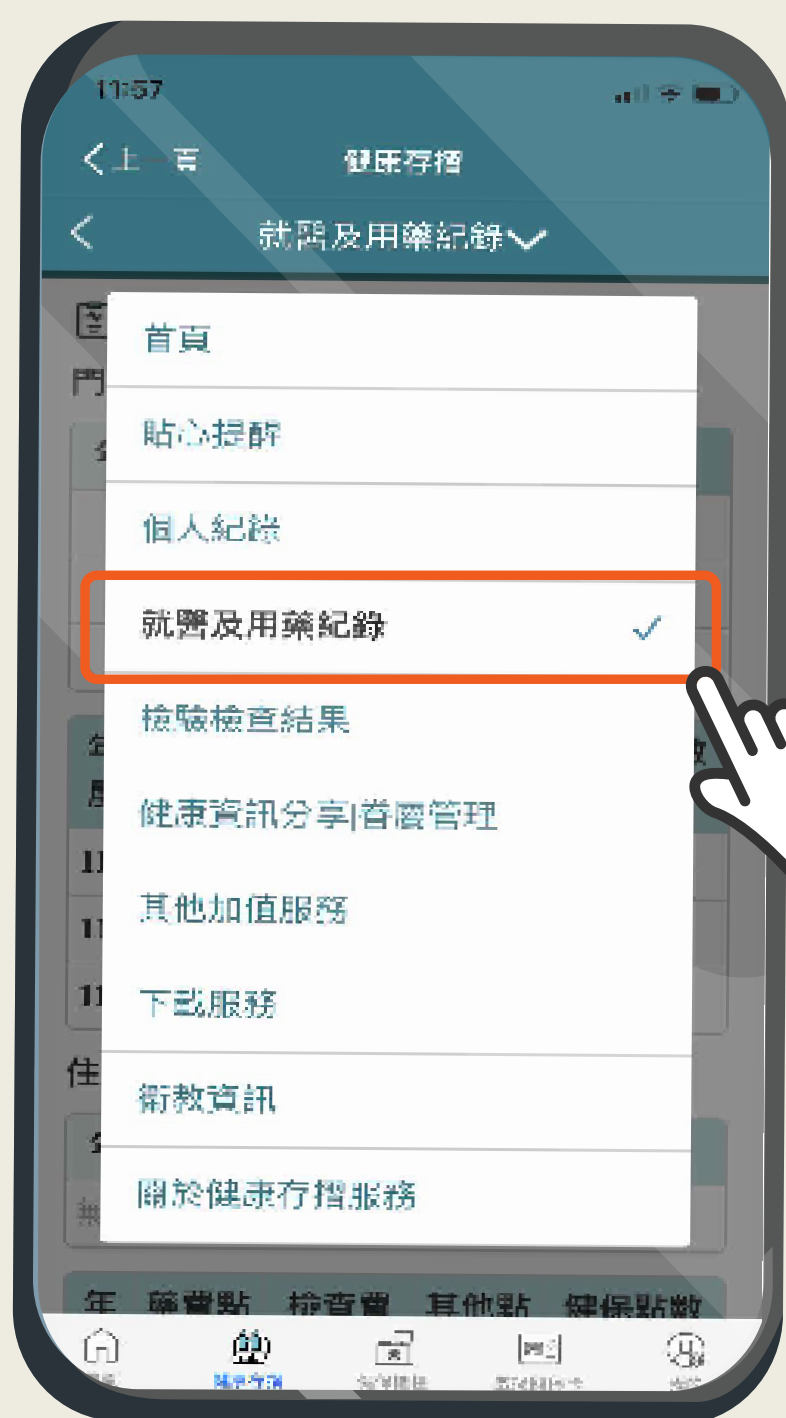


- ✔ **輕症或穩定慢性病選擇附近診所**，固定醫師更了解您的狀況，必要時醫師專業協助轉診至適當醫院，就醫更安心。
- ✔ **讓醫學中心及區域醫院回歸急重症醫療照護及新醫療技術研究**，極大化醫療服務效率和品質。

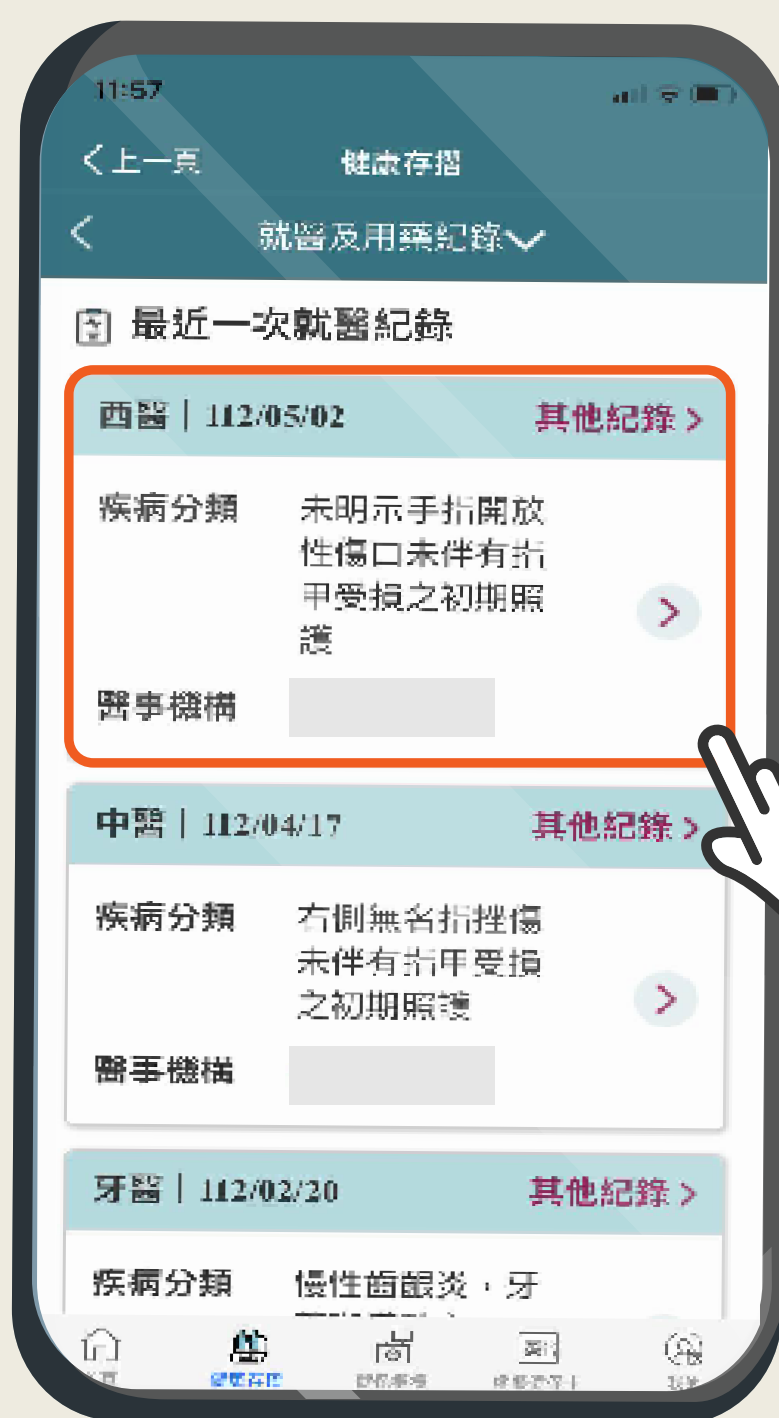


健康存摺可查藥品用藥資訊 愛惜藥品您我做起

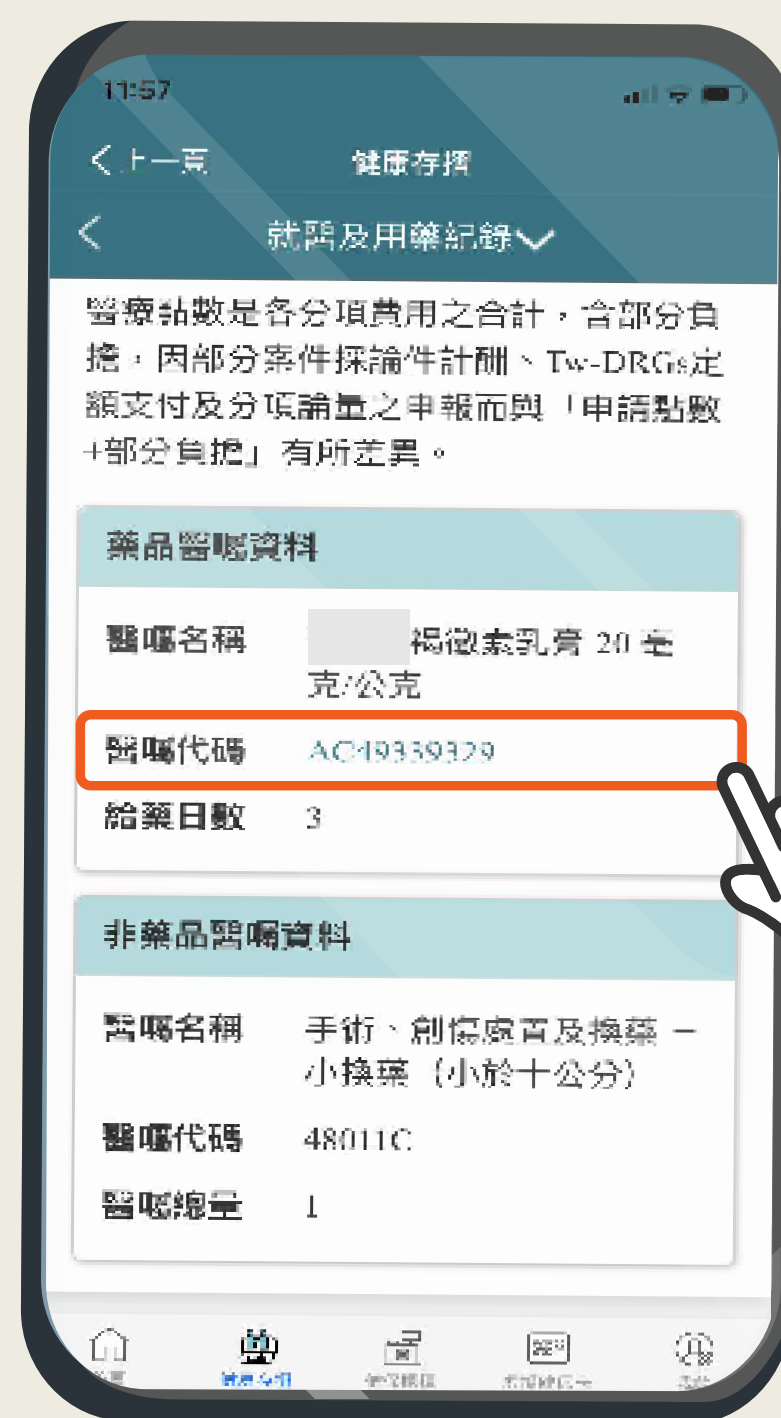
切換就醫及用藥
紀錄頁面



點選就醫紀錄
可查閱診斷及藥品



點選藥品醫囑代碼可
查閱食藥署藥品資訊



現在立即下載
登入健康存摺

健保快易通APP





健保部分負擔調整方案

邁向台灣醫療服務新時代

更多資訊請掃描QR CODE

部分負擔專區



其他服務



健保署LINE@



衛生福利部
中央健康保險署FB