



安寧

療護

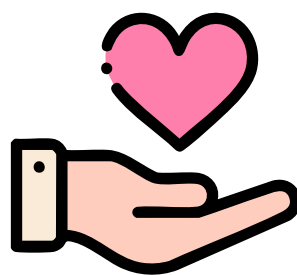
健保陪伴最後一哩路
讓愛不留遺憾



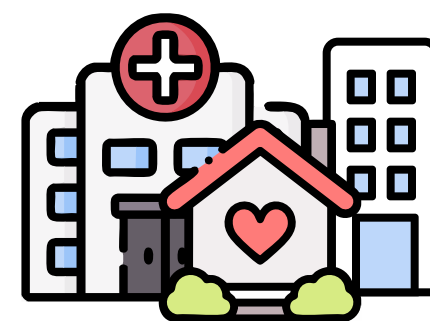
安寧療護是什麼？



積極控制疼痛
與不適，
維持生活品質

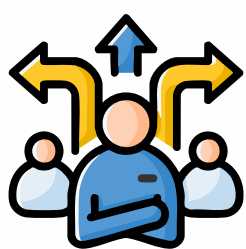


病人與家屬
身心靈照護



可選擇在家、機構、
醫院多元場域
接受照護

由**安寧療護團隊**提供專業評估



決策協助

病情說明
意願簽署
出院準備



醫療照護

疼痛控制
呼吸困難與
噁心等症狀處理



護理支持

翻身
皮膚護理
傷口照顧



心靈關懷

傾聽
生命回顧
人際修復

病人少一分疼痛，家屬多一分安心

安寧療護 照護對象



- ✓ 癌症末期
- ✓ 漸凍人
- ✓ 末期失智、心臟衰竭、慢性肺病、肝病、腎衰竭等
- ✓ 末期骨髓增生不良症候群、末期衰弱老人
- ✓ 罕見疾病或其他預估生命受限者
- ✓ 病人自主權利法第14條第1項第2至5款臨床條件者
(如不可逆轉之昏迷狀況、永久植物人狀態、極重度失智、亨丁頓氏舞蹈症等)

安寧療護場域有2種選擇

在家或住宿式機構



安寧居家

可以在**熟悉的環境**中
接受照護，
由**安寧團隊**到家或機構訪視。



甲類院所名單



乙類院所名單



甲類安寧團隊：專責醫師、社工師及專任護理師
乙類安寧團隊：醫師及護理人員

在醫院



安寧共照

繼續住在原本的病房，
由安寧團隊提供諮詢。



已加入計畫請選擇
「安寧共同照護試辦方案」



住院安寧

住在安寧病房，
由團隊全天候照護。



安寧療護 身心靈關懷

身體層面



舒適 減輕不適，讓身體安穩

- ◆ 疼痛與症狀控制
- ◆ 舒適護理 (清潔、按摩、口腔照顧)
- ◆ 輔助療法 (音樂、芳療、熱敷)



心理層面

平安 被傾聽，放下遺憾

- ◆ 情緒陪伴與傾聽
- ◆ 生命回顧與傳承
- ◆ 道謝・道愛・道歉・道別
- ◆ 家屬關懷支持



靈性層面



圓滿 找到意義，安心道別

- ◆ 生命意義的安頓
- ◆ 信仰支持與宗教關懷
- ◆ 心願完成與尊嚴維護



安寧療護關懷病人，也接住家屬

想瞭解更多，您可以這麼做！



STEP
01

主動洽詢

聯繫**原就醫院所**或所在地附近提供
安寧療護服務之院所，主動向醫護人員
表明接受安寧療護意願。



團隊評估

安寧療護團隊**共同評估**
病人生理症狀及身心靈需求。



STEP
02

啟動照護

評估符合及收案後，安寧團隊將針對
病人及其家屬提供減緩不適症狀及
身心靈全人整合照護服務。



STEP
03



衛生福利部中央健康保險署
NATIONAL HEALTH INSURANCE ADMINISTRATION,
MINISTRY OF HEALTH AND WELFARE

廣告