

健保給付



防骨鬆 挺您步步都輕鬆

守護骨骼健康，從今天開始！



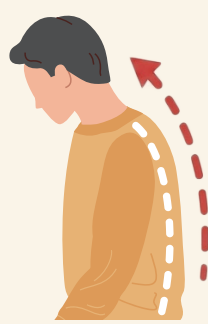
出現以下身體警訊，請諮詢醫師做專業評估



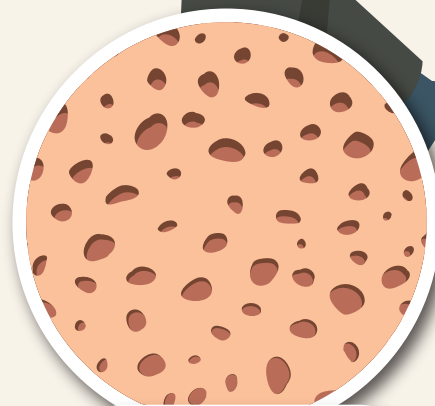
腰痠背痛



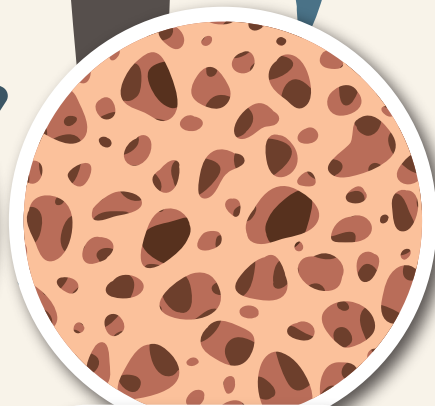
身高縮水



嚴重駝背



健康骨骼



骨質疏鬆

預防骨鬆避免骨折 才不會一折再折!



骨密度檢查有給付

間隔2年，終生3次

- 50歲以上(接受骨質疏鬆追蹤治療)
- 停經後婦女(接受骨質疏鬆追蹤治療)
- 非創傷性骨折
- 內分泌失調(可能加速骨質流失者)
- 乳癌及攝護腺癌特定治療



1. 成骨不全症：間隔1年
2. 篩檢性檢查不給付



骨鬆藥物擴大給付

初級預防(無骨折)

骨密度T值 ≤ -2.5 ，且符合以下任一：

- 類風溼性關節炎
- 長期服用類固醇
- 糖尿病使用胰島素

次級預防(骨折者)



- 脊椎骨折
- 髖部骨折
- 手腕/上臂骨折

維持骨骼健康
從生活開始!



規律負重運動



均衡營養
鈣質與維生素D



戒菸



減少過量飲酒



預防跌倒



衛生福利部中央健康保險署
National Health Insurance Administration,
Ministry of Health and Welfare



衛生福利部
中央健康
保險署LINE



全民健保
行動快易通
APP下載



衛生福利部
中央健康保險署FB

諮詢專線 0800-030-598
手機請撥 02-4128-678
網址 <https://www.nhi.gov.tw>